

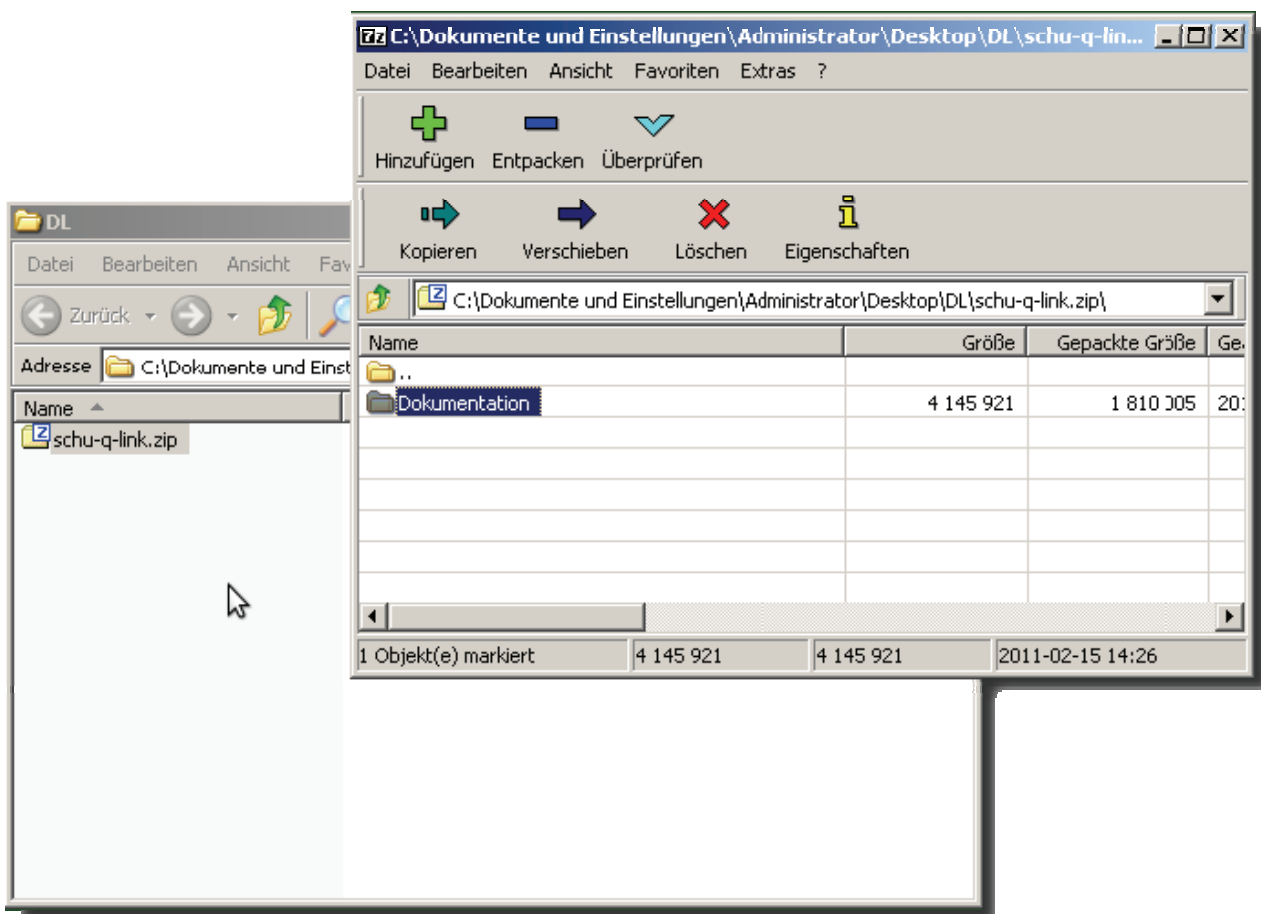
Installationsanleitung

Dieses Dokument beschreibt, wie Sie Schu-Q-Link auf Ihrem Computer entpacken können, um Ihr Schulportfolio mit verlinkten „Word“-Dokumenten zu führen.

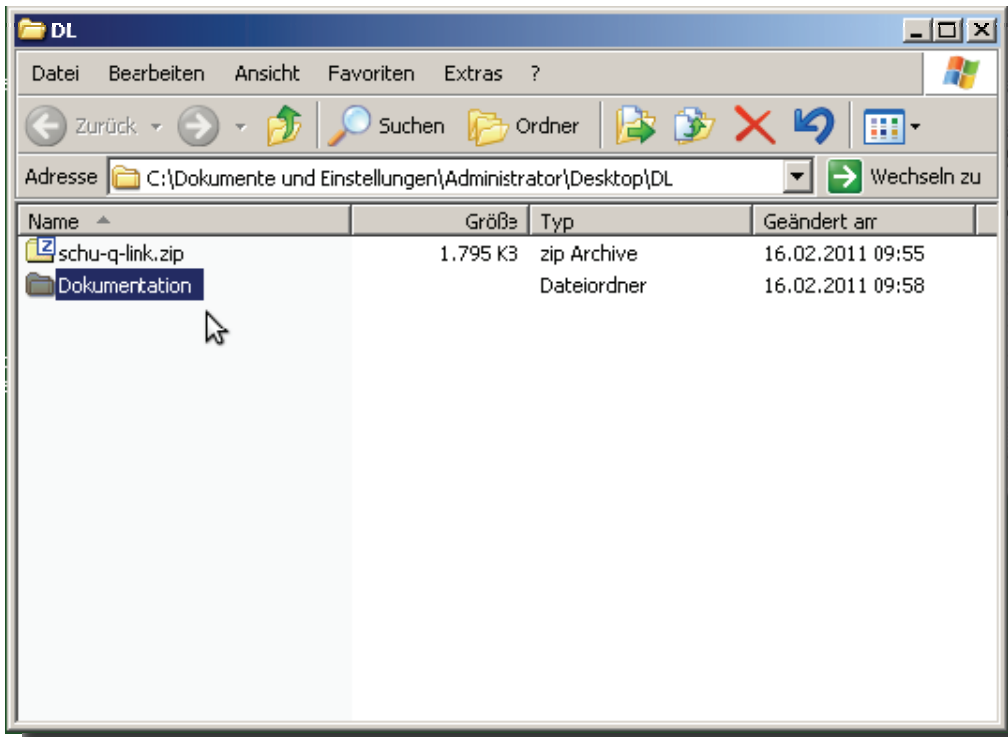
Anleitung als Text:

- Speichern Sie zunächst die Datei schu-q-link.zip auf Ihrem Computer.
- Durch einen Doppelklick öffnet sich die komprimierte Datei. Welches Programm hierfür zu Einsatz kommt, hängt davon ab, wie Ihr Computer konfiguriert ist – im Screenshot findet das Programm „7zip“ Anwendung.
- Im zip-Archiv finden Sie einen Ordner „Dokumentation“, diesen ziehen Sie nun an die gewünschte Stelle auf Ihrer Festplatte.
- Im Ordner Dokumentation finden Sie eine bereits angelegte Dokumentenstruktur für Ihr Schulportfolio.

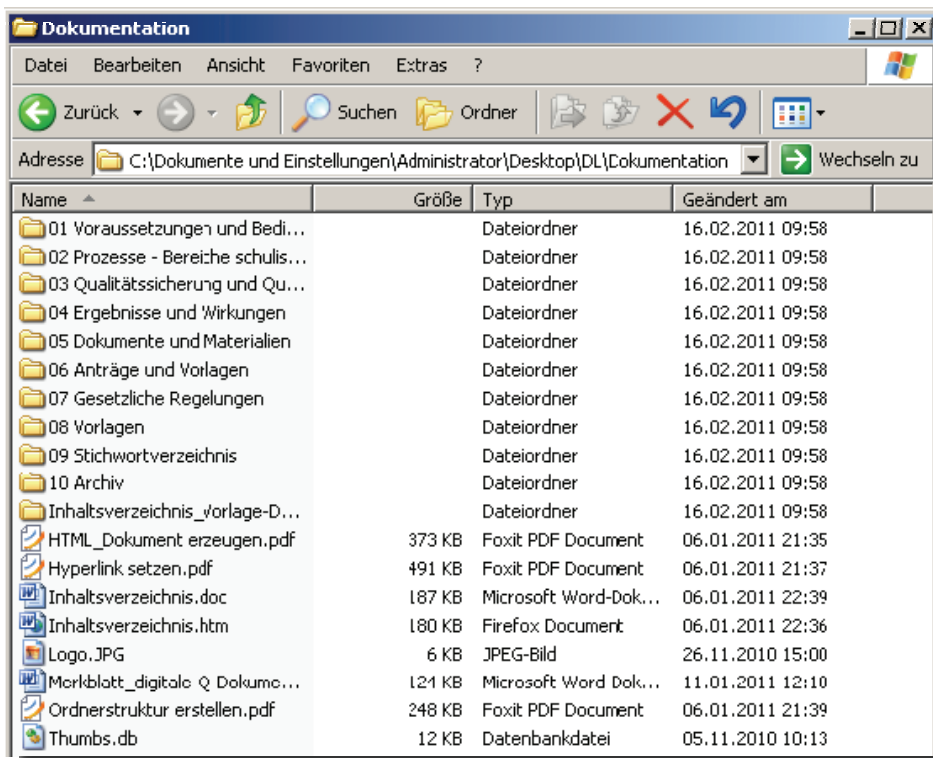
Anleitung mit Screenshots:



Öffnen Sie die zip-Datei mit einem beliebigen Packprogramm. Ziehen Sie den Ordner „Dokumentation“ auf Ihre Festplatte.



Die Situation sieht dann so aus. Im Ordner Dokumentation ...



... finden Sie nun die Struktur Ihres neuen Schulportfolios.